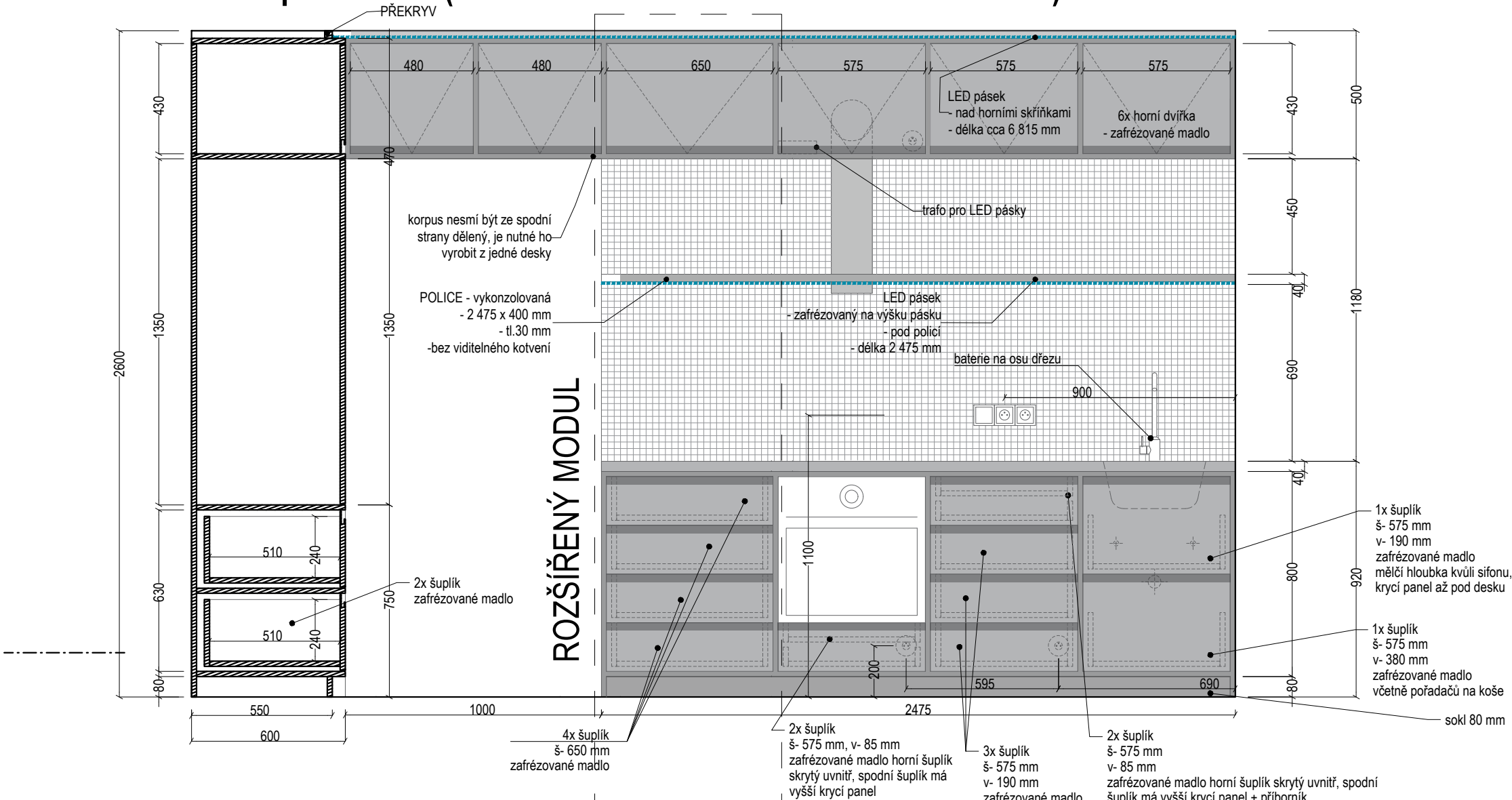
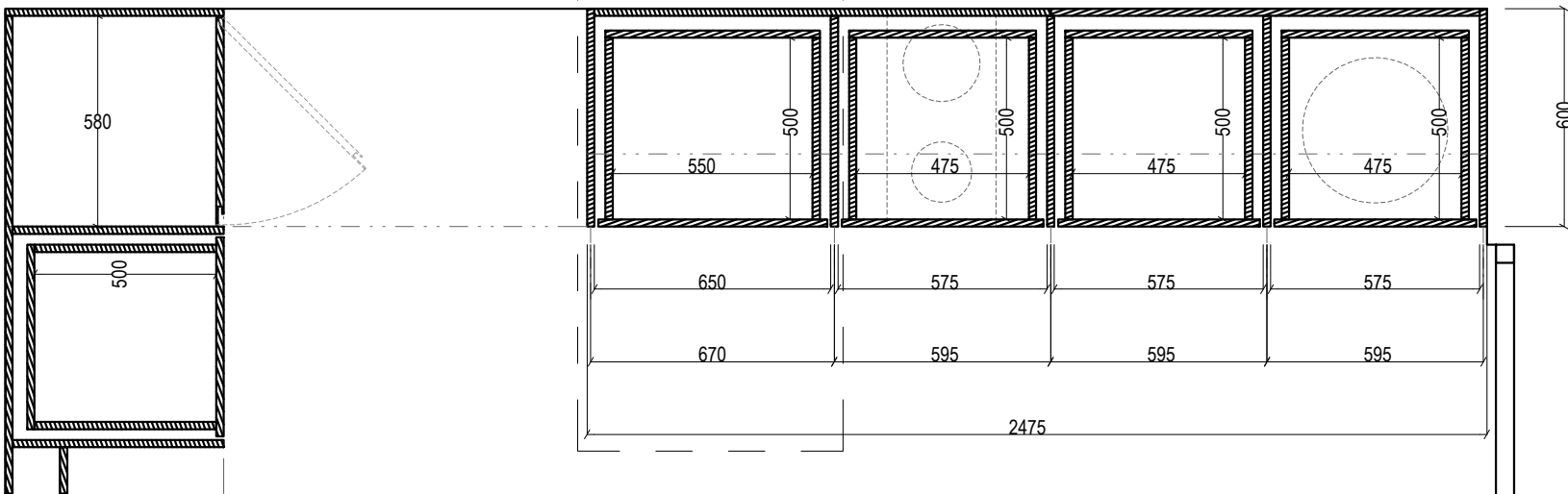


M 07 - pohled 01 - (M 06 - MODUL U PRŮCHODU JE NATAŽEN)



M 07 - půdorys 01 - (M 06 - MODUL U PRŮCHODU JE NATAŽEN)



MÍSTNOST: 2.03d

POZN.: TENTO VÝKRES NESLOUŽÍ JAKO VÝROBNÍ DOKUMENTACE. VŠECHNY ROZMĚRY JE NUTNO ZAMĚŘIT NA STAVBĚ DLE REÁLNÉHO PROVEDENÍ!

PROJEKT
**BYTOVÝ DŮM
ČESKÁ KAMENICE**

± 0,000 = +285,400 (výškový systém BpV)

INVESTOR
město Česká Kamenice
náměstí Míru 219, 407 21 Česká Kamenice

AUTOR
BOD ARCHITEKTI
Atelier bod architekti s.r.o.
Osadní 799/26, 170 00 Praha 7
Ing. arch. Vojtěch Sosna, Ing. arch. Jakub Straka

PROJEKTANT ČÁSTI
BOD ARCHITEKTI
Atelier bod architekti s.r.o.
Osadní 799/26, 170 00 Praha 7
KRESLIL: Ing. arch. Jakub Tomášek
ZODP. PROJEKTANT: Ing. arch. Vojtěch Sosna

ČÁST
D.1.1.1.2.3.3 Montované výrobky

NÁZEV VÝKRESU

KUCHYŇ - POKOJ

STUPEŇ DOKUMENTACE
DPS

DATUM
duben 2024

MĚŘÍTKO
1:20

13

Tento dokument používá ochrany dle zákona č.121/2000 sb. (autorský zákon), originál tohoto výkresu a návrh řešení na něm je majetkem autorů, tento výkres slouží výlučně jako podklad pro vydání stavebního povolení a jednání se správními orgány o podobě stavby, tento výkres nesmí být komerčně využit třetí osobou a žádným způsobem nerespektujícím ustavení autorského zákona, kopírování je možné pouze na základě písemného souhlasu autorů